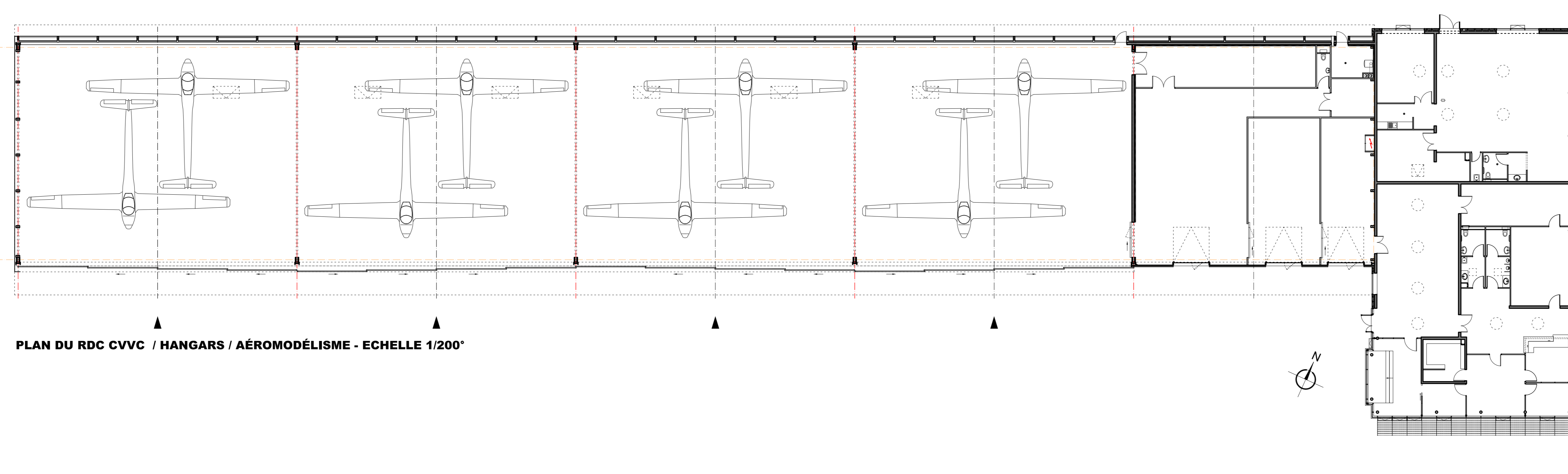
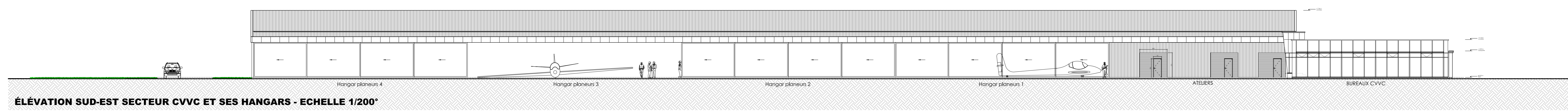


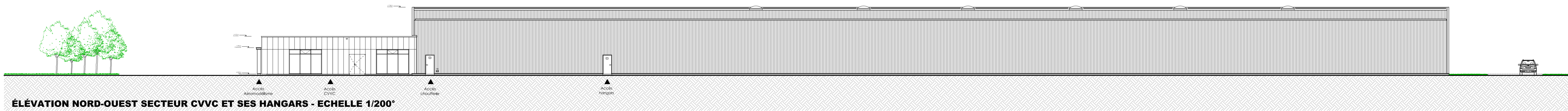
PLAN DES TOITURES CVVC / HANGARS / AÉROMODÉLISME - ECHELLE 1/200°



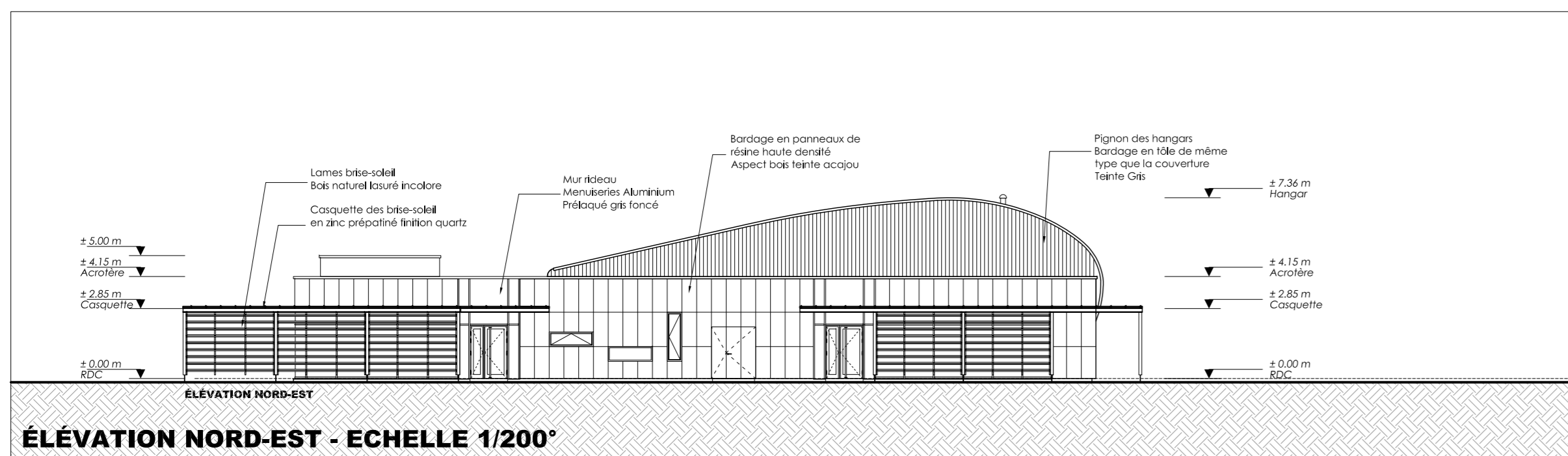
PLAN DU RDC CVVC / HANGARS / AÉROMODÉLISME - ECHELLE 1/200°



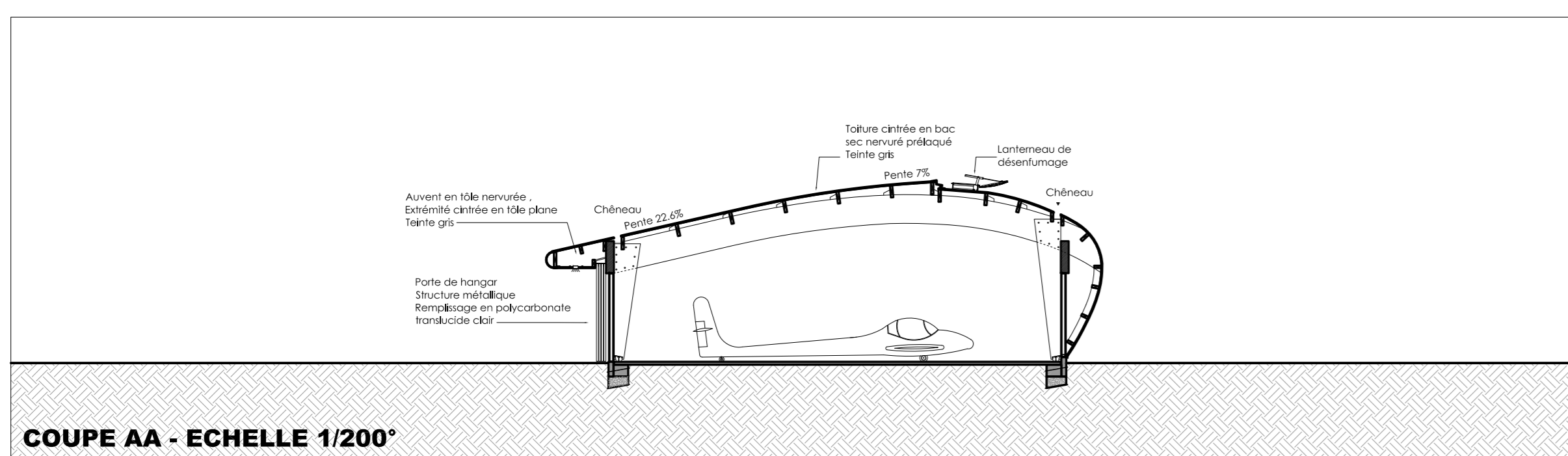
ÉLEVATION SUD-EST SECTEUR CVVC ET SES HANGARS - ECHELLE 1/200°



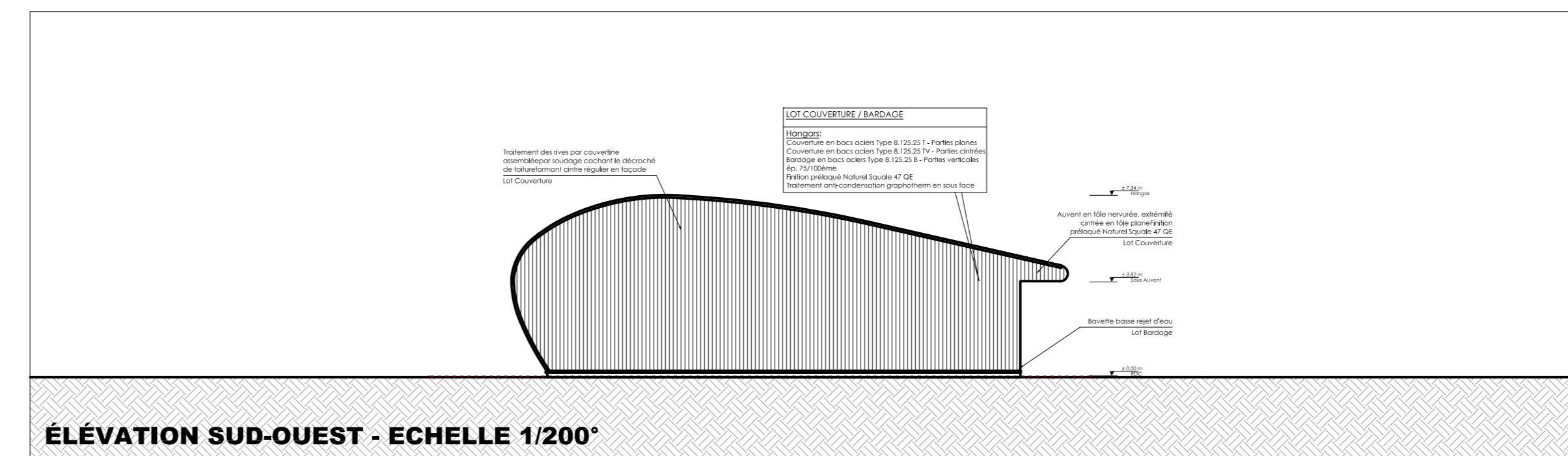
ÉLEVATION NORD-OUEST SECTEUR CVVC ET SES HANGARS - ECHELLE 1/200°



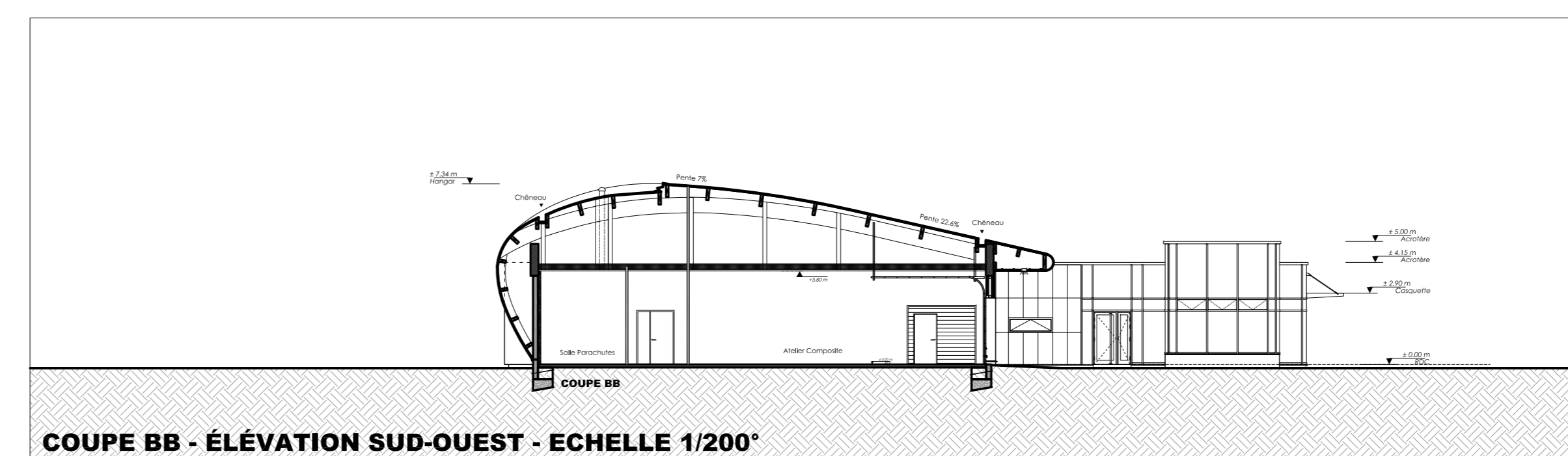
ÉLEVATION NORD-EST - ECHELLE 1/200°



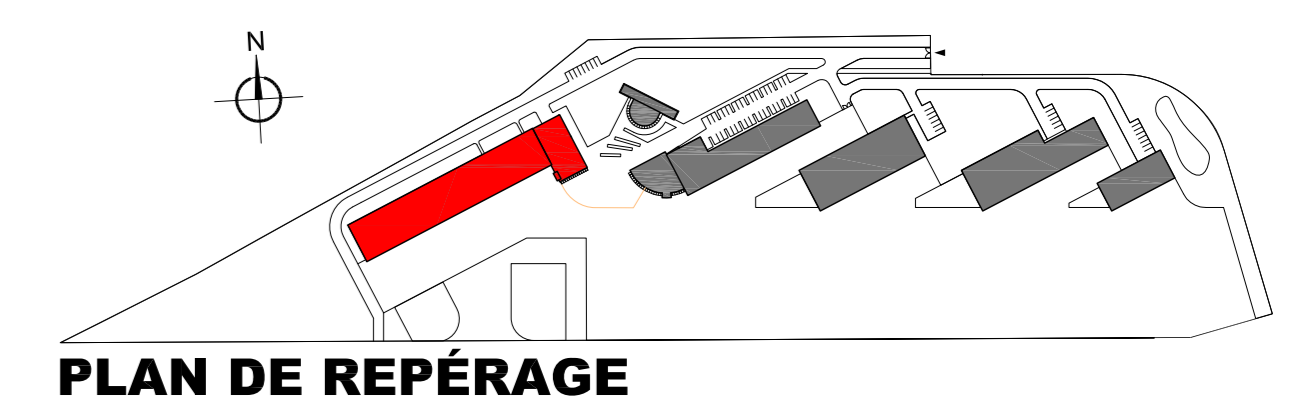
COUPE AA - ECHELLE 1/200°



ÉLEVATION SUD-OUEST - ECHELLE 1/200°



COUPE BB - ÉLEVATION SUD-OUEST - ECHELLE 1/200°



PLAN DE REPÉRAGE

MAÎTRE D'OUVRAGE
CHARTRES AMÉNAGEMENT
 14 rue Saint-Michel - 28000 CHARTRES
 Tél: 02.37.22.05.29 - Fax: 02.37.23.83.96

OPERATION
Construction des superstructures de l'Aérodrome de Chartres Métropole sur le site du plateau Nord-Est - 28000 CHARTRES

ARCHITECTES
ARC&A ARCHITECTES
 1a 30a - Rue de la Magdeleine
 37430 - LE COUDRAY
 Tél: 02.37.84.12.90
 Fax: 02.37.84.12.99
 mail: contact@arc-a.fr

MAÎTRISE D'OEUVRE
 Architectes
ARC&A ARCHITECTES :
 1a 30a Rue de la Magdeleine - 28430 LE COUDRAY - Tél: 02.37.84.12.90 - Fax: 02.37.84.12.92 - Mail: contact@arc-a.fr

BET Fluides et Économie de la Construction
EGIS BÂTIMENTS CENTRE-OUEST
 21 rue Edouard Vaillant - 8 F - 4305 - 37043 TOURS Cedex 1
 Tél: 02.47.66.56.56 - Fax: 02.47.61.50.24 - Mail: egis.batiments-tours@egis.fr

B.E.T. Aménagements Urbains et Paysagers
IRIS Conseil Aménagement
 58 rue du Grand Faubourg - 28000 CHARTRES - Tél: 02.37.21.21.00 - Fax: 02.37.21.44.00 - Mail: chartres@irisconseil.fr

BUREAU DE CONTRÔLE
QUALICONSULT SÉCURITÉ SAS - L'Arlonde - 431 rue de la Bergeresse 45166 OLIVET Cedex
 Tél: 02.38.49.32.00 - Fax: 02.38.63.06.25 - Mail: kevin.gillet@qualiconsult.fr

COORDONNATEUR SPS
QUALICONSULT SÉCURITÉ SAS - L'Arlonde - 431 rue de la Bergeresse 45166 OLIVET Cedex
 Tél: 02.38.49.32.00 - Fax: 02.38.63.06.25 - Mail: julien.montheil@qualiconsult.fr

DOSSIER PHASE
Bâtiment B1 et Hangar H1
DOE Plan d'ensemble - Coupes - Élévations

MODIFICATIONS	DOSSIER : N° 2013-01
A -	INDICE B
B -	ECHELLE 1/200°
C -	N°
D -	DATE SEPT. 2017

PLAN N° **A.02**