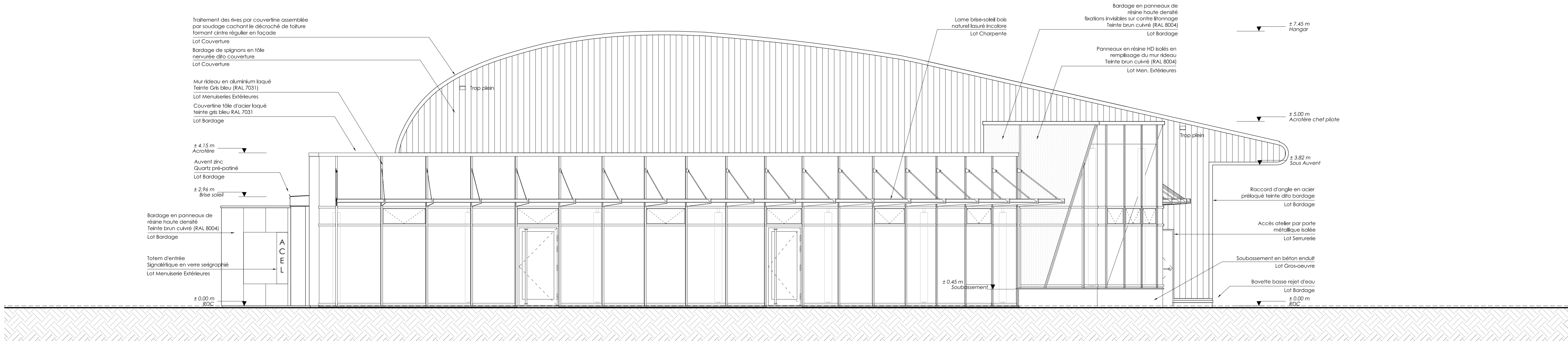
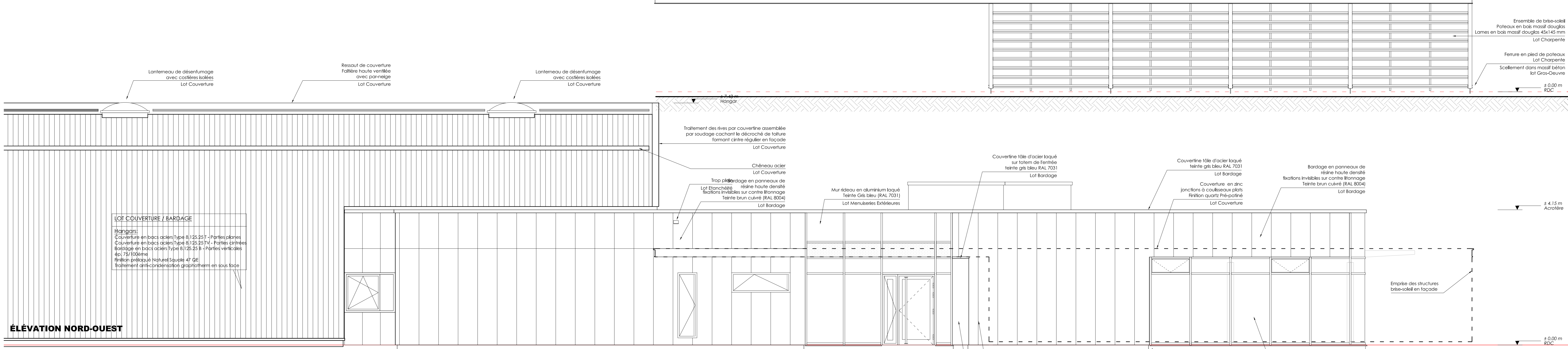


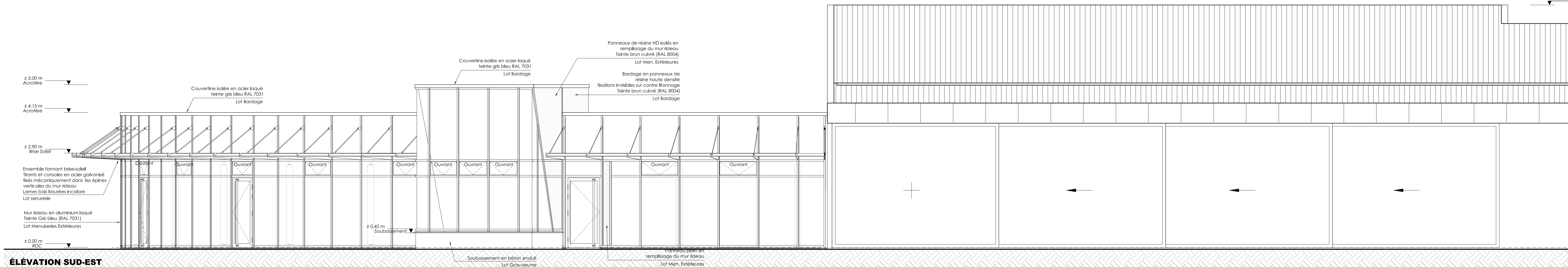
ELEVATION NORD-EST



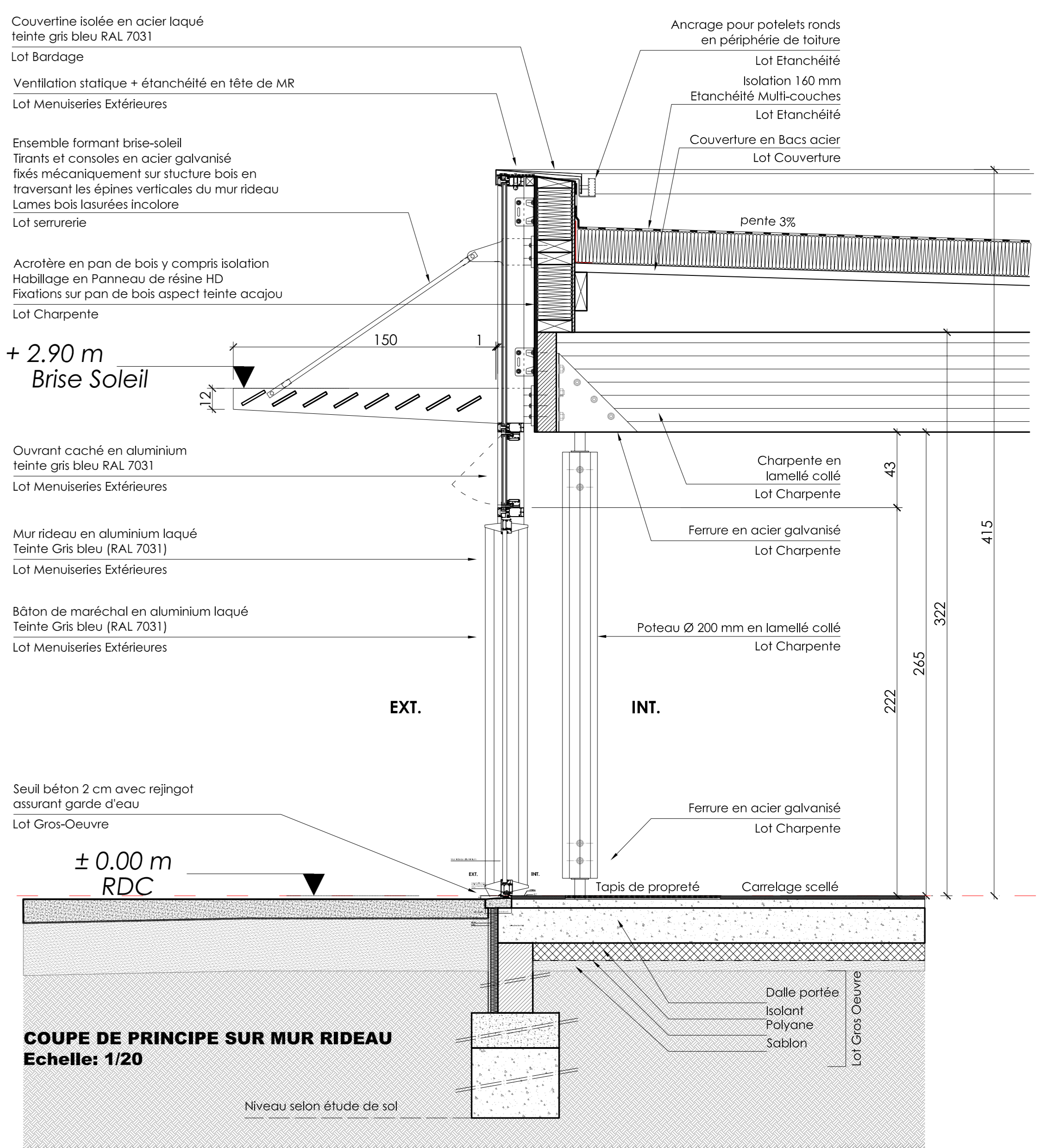
ELEVATION SUD-OUEST



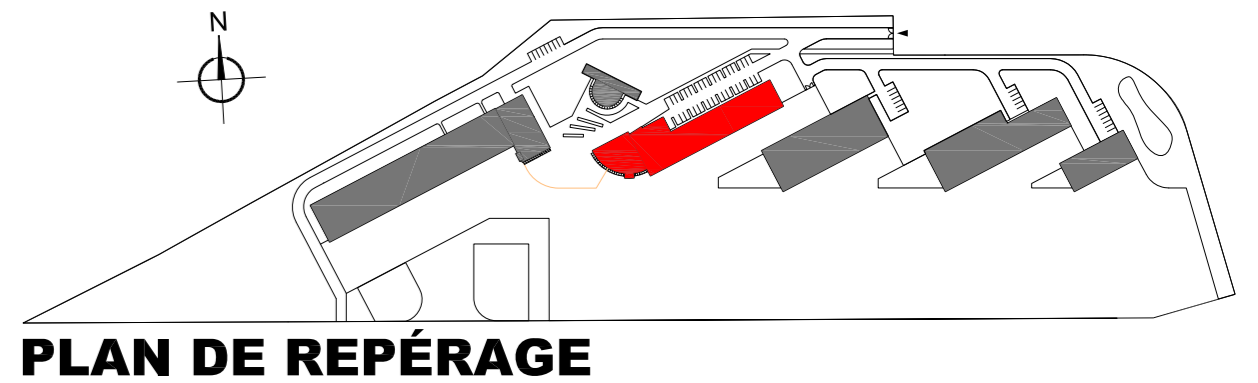
ELEVATION NORD-OUEST



ELEVATION SUD-EST



COUPE DE PRINCIPE SUR MUR RIDEAU  
Echelle: 1/20



PLAN DE REPÉRAGE

**MATRISE D'OUVRAGE**

**CHARTRES AMÉNAGEMENT**  
14 rue Saint-Michel - 28000 CHARTRES  
Tél: 02.37.22.05.29 - Fax: 02.37.23.83.96

**OPÉRATION**

**Construction des superstructures de l'Aérodrome de Chartres Métropole sur le site du plateau Nord-Est - 28000 CHARTRES**

**ARC&A ARCHITECTES**  
16 rue de la République - 28000 CHARTRES  
Tél: 02.37.84.12.90 - Fax: 02.37.84.12.90  
Mail: contact@arc-a.fr

**MATRISE D'OEUVRE**

**Architectes**  
**ARC&A ARCHITECTES :**  
16 rue de la République - 28000 CHARTRES - Tél: 02.37.84.12.90 - Fax: 02.37.84.12.92 - Mail: contact@arc-a.fr

**BET Fluides et Économie de la Construction**  
**EGIS BÂTIMENTS CENTRE-OUEST**  
21 rue Edouard Vaillant - 81 - 4305 - 37043 TOURS Cedex 1  
Tél: 02.47.66.56.56 - Fax: 02.47.61.50.24 - Mail: egis.batiments-tours@egis.fr

**B.E.T. Aménagements Urbains et Paysagers**  
**IRIS Conseil Aménagement**  
58 rue du Grand Faubourg - 28000 CHARTRES - Tél: 02.37.21.21.00 - Fax: 02.37.21.44.00 - Mail: chartres@irisconseil.fr

**BUREAU DE CONTRÔLE**

**QUALICOONSULT SÉCURITÉ SAS** - L'Altière - 431 rue de la Bergeresse 45166 OLIVET Cedex  
Tél: 02.38.49.32.00 - Fax: 02.38.63.06.25 - Mail: kevin.gillet@qualicoonsult.fr

**COORDONNATEUR GPS**

**QUALICOONSULT SÉCURITÉ SAS** - L'Altière - 431 rue de la Bergeresse 45166 OLIVET Cedex  
Tél: 02.38.49.32.00 - Fax: 02.38.63.06.25 - Mail: julien.montheil@qualicoonsult.fr

**DOSSIER PHASE**

**DOE**

**Bâtiment B2**  
**Élévations**

MODIFICATIONS		DOSSIER : N° 2013-01	
A	INDICE		PLAN N°
B	ECHELLE	1/50°	
C	N°		<b>A.10</b>
D	DATE	SEPT. 2017	